

21 mobile learning / fritz wotruba

Der Mensch. Die Form aller Dinge / Arbeitsblatt 5

Wann, wie, was? Datieren und bestimmen

In einem neuen Katalog sollen diese vier Werke von Fritz Wotruba abgebildet werden. Doch leider sind die Bildcredits nicht vollständig. Bei allen vier Skulpturen handelt es sich um Torsi aus verschiedenen Werkphasen des Künstlers, doch die genaue Datierung, das Material und die Maße sind durcheinandergeraten.

Recherchiere in unserer Ausstellung oder auf unserer Mobile Learning-Website – wann könnten die einzelnen Skulpturen entstanden sein, aus welchem Material sind sie und welche Maßangaben passen zum Werk? Ordne die Werkdaten richtig zu.

Fritz Wotruba

Torso

Jahreszahl:

Material:

Masse:

© Belvedere, Wien,
Dauerleihgabe der
Fritz Wotruba
Privatstiftung



Fritz Wotruba

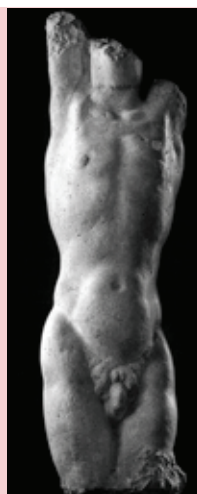
Torso

Jahreszahl:

Material:

Masse:

© Belvedere, Wien,
Dauerleihgabe der
Fritz Wotruba
Privatstiftung



Fritz Wotruba

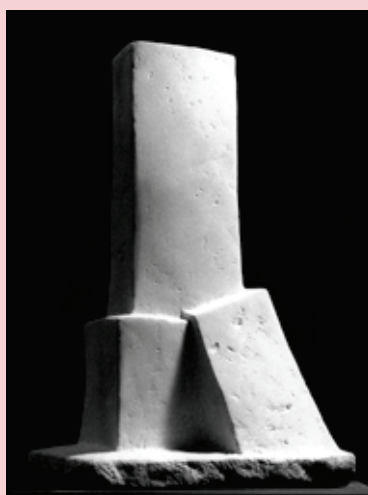
Torso

Jahreszahl:

Material:

Masse:

© Belvedere, Wien,
Dauerleihgabe der
Fritz Wotruba
Privatstiftung



Fritz Wotruba

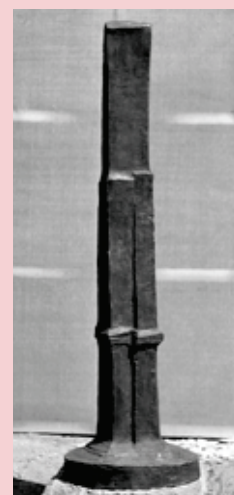
Torso

Jahreszahl:

Material:

Masse:

© Belvedere, Wien,
Dauerleihgabe der
Fritz Wotruba
Privatstiftung



1928/29	Laaser Marmor	80 x 29 x 20 cm	1969
Mannersdorfer Kalkstein	182 x 55 x 42 cm	Gips	1958
141 x 42 x 44 cm	1953/54	Bronze	64 x 40 x 26 cm